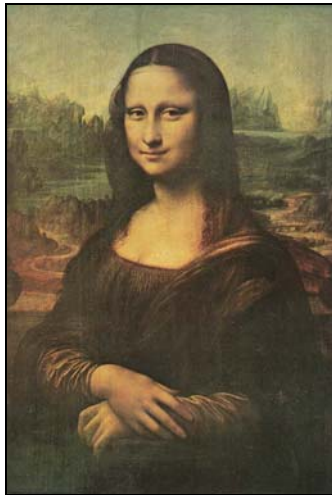


Arbeitsblatt 1

„Mona Lisa“ (Leonardo da Vinci)

„Selbstbildnis im Pelzrock“ (Albrecht Dürer)



Was passt hier nicht zusammen?“

Gibt es typisch männliche/typisch weibliche Arten die Arme/Hände zu halten?

Gibt es typisch männliche/typisch weibliche Arten zu sitzen, der Beinhaltung?

Gibt es typisch männliche/typisch weibliche Arten der Kopfhaltung?

Arbeitsblatt 2**Analyse von Werbeprospekten in Partnerarbeit**

Wie werden „Männlichkeit“ bzw. „Weiblichkeit“ in unseren Werbeprospekten dargestellt?		
	Typisch männlich	Typisch weiblich
Arme		
Hände		
Beinhaltung - Sitzen		
- Stehen		
Kopfhaltung		